

「ただいま」の数だけ、暮らしが育つ家。



ヴェルコート 広中新開3丁目



BELLE COURT

広中新開3丁目 Project

藤三 広店

自転車 **8**分 (約1,180m)

広小学校

徒歩 **8**分 (約640m)

弁天橋公園

徒歩 **3**分 (約240m)

ガス衣類 **ほやい 乾太くん** 標準採用
乾燥機



ヴェルコート 広中新開3丁目

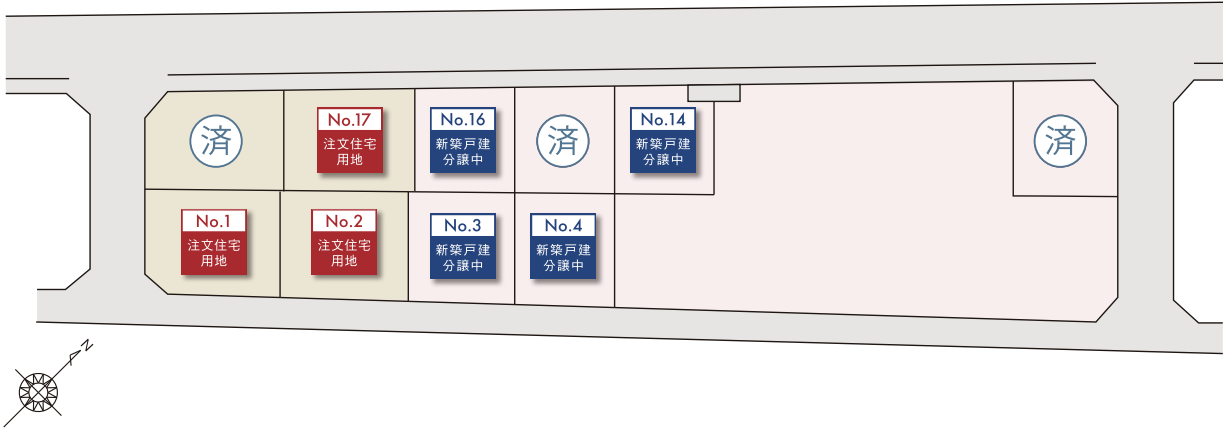
新築戸建
土地+建物 **3,790**万円より

注文住宅用地
土地 **2,450**万円より

※表示距離は現地からの地図上の概算です。徒歩分数は80m=1分、自転車分数は200m=1分として算出し、端数は切り上げております。※掲載の環境写真は2024年11月に撮影したものです。

LAND PLAN

利便性の高いフラット立地に18区画が誕生。



PLANNING

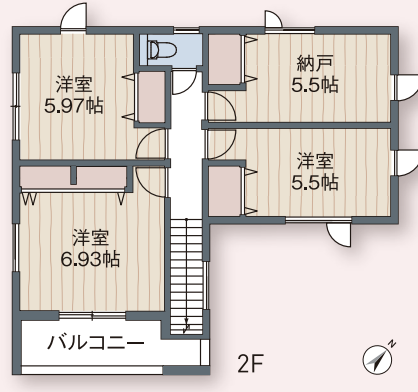
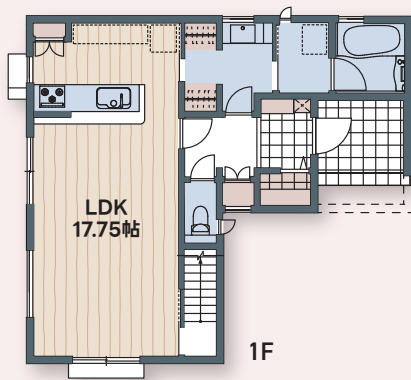
各階の豊富な収納力が魅力。

参考

No.3

3LDK + N

- 土地面積 / 122.88㎡ (37.17坪)
- 土地面積 / 120.49㎡ (36.44坪) ※セットバック後
- 建物面積 / 103.92㎡ (31.43坪)



TOTATE QUALITY

大人から子どもまで住み心地のよい住まいへ。

私たちトータテグループは家で過ごす人のことを想い丁寧に設計しています。

ガス衣類乾燥機「乾太くん」

ガス衣類乾燥機「乾太くん」を標準装備。衣類の洗濯から乾燥を効率よく行うことで家事時間の短縮を実現します。

5キロ分が約52分で上がり

花粉や梅雨の時期に大活躍



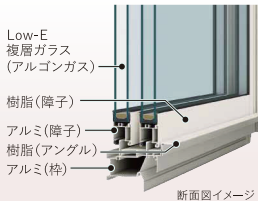
※掲載の写真は全て参考写真及びイメージとなります。

エコ・省エネ

Low-E複層ガラス(アルゴンガス入り)に加え窓の室内側に、断熱性・防露性に優れた樹脂サッシを採用。

Low-E複層ガラスアルゴンガス入り

室外側 室内側



断面図イメージ

ポケットキー

リモコンキーをポケットに入れたままドアのハンドルボタンを押すだけで施錠。スマートフォンとも連動可能です。



イメージ

【分譲住宅概要】
 ●所在地 / 広島県呉市広中新聞3丁目11-4他 ●交通 / 広島バス「弁天橋」バス停徒歩5分 ●総戸数 / 6戸 ●販売戸数 / 4戸 ●販売価格(税込) / 3,790万円~4,150万円 ●土地面積 / 103.24㎡ (31.23坪)~122.88㎡ (37.17坪) ※セットバック後 103.24㎡ (31.23坪)~120.49㎡ (36.44坪) ●用途地域 / 第一種住居地域・近隣商業地域 ●建物面積 / 99.51㎡ (30.1坪)~103.92㎡ (31.43坪) ●建物構造 / 木造2階建て ●建築確認番号 / 第R06認広建セ02150号他 ●建物完成時期 / 3. 4. 14. 16:2025年6月上旬 ●建物引渡し時期 / 3. 4. 14. 16:2025年7月中旬 ●道路の幅 / 公道 幅員 4.0m ●その他 ※フラット3S金利使用可能(但し、期限内に限り) ※在来工法(トータテハウジング施工) ※瑕疵担保保険付 ※外構付 ●売主 / 西広島開発株式会社 広島市中区国泰寺町二丁目4番7号.082-545-3066.広島県知事(14)第3269号.(公社)広島県宅地建物取引業協会会員 ●媒介 / 株式会社トータテ都市開発.広島市中区国泰寺町二丁目4番7号.082-247-1300.国土交通大臣(5)第6265号.広島県知事20(1)第4152号.(一社)広島県住宅産業協会会員.(一社)全国住宅産業協会会員.(公社)広島県宅地建物取引業協会会員

【分譲地概要】
 ●所在地 / 広島県呉市広中新聞3丁目11-4他 ●交通 / 広島バス「弁天橋」バス停徒歩5分 ●総区画 / 4区画 ●販売区画 / 3区画 ●販売価格(税込) / 2,450万円~2,650万円 ●土地面積 / 132.24㎡ (40.00坪)~145.60㎡ (44.04坪) ※セットバック後 132.24㎡ (40.00坪)~142.82㎡ (43.2坪) ●用途地域 / 第一種住居地域・近隣商業地域 ●地目 / 宅地 ●建ぺい率 / 60% ●容積率 / 200% ●私道負担 / 無し ●道路の幅 / 公道 幅員 4.0m ●設備 / 水道:公営水道、トイレ:公共下水、ガス:都市ガス ※トータテハウジング建築条件付 ●売主 / 西広島開発株式会社.広島市中区国泰寺町二丁目4番7号.082-545-3066.広島県知事(14)第3269号.(公社)広島県宅地建物取引業協会会員 ●媒介 / 株式会社トータテ都市開発.広島市中区国泰寺町二丁目4番7号.082-247-1300.国土交通大臣(5)第6265号.広島県知事20(1)第4152号.(一社)広島県住宅産業協会会員.(一社)全国住宅産業協会会員.(公社)広島県宅地建物取引業協会会員