

「ただいま」の数だけ、暮らしが育つ家。



BELLE COURT

ヴェルコート安佐北区亀山1丁目



BELLE COURT 安佐北区亀山1丁目 Project

可部線「河戸帆待川」駅

徒歩 **5** 分 (約400m)

エブリイ可部店

徒歩 **6** 分 (約430m)

可部ひかり保育園

徒歩 **2** 分 (約150m)

ダイレックス 可部店

徒歩 **4** 分 (約320m)



ヴェルコート安佐北区亀山1丁目

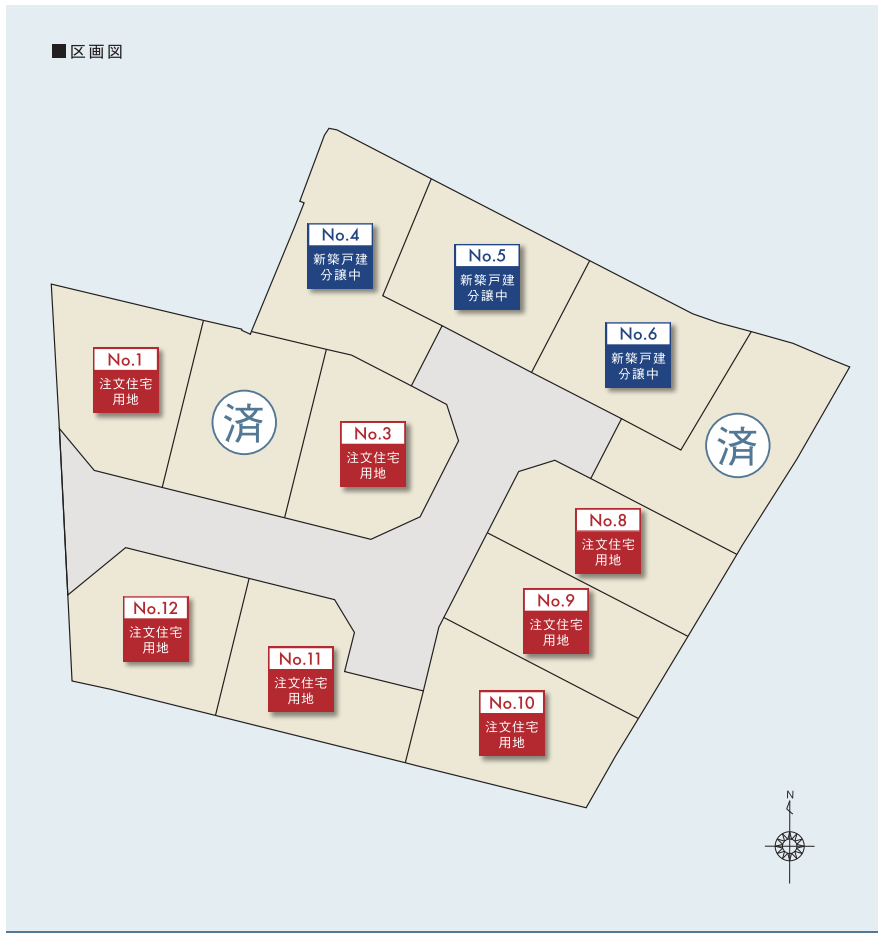
新築戸建
土地+建物 **3,570** 万円より

注文住宅用地
土地 **1,730** 万円より

※表示距離は現地からの地図上の概算です。徒歩分数は80m=1分として算出し、端数は切り上げております。※掲載の環境写真は2024年7月に撮影したものです。

LAND PLAN

利便性の高いフラット立地に12区画が誕生。

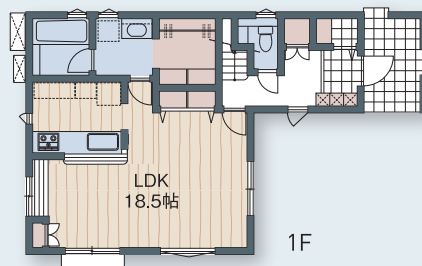
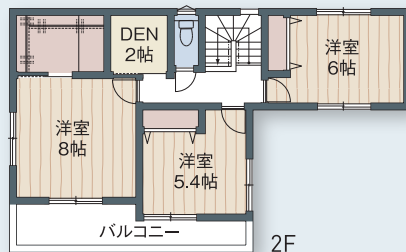


PLANNING

各階の豊富な
収納力が魅力。

No.5 3LDK+DEN+W
+ランドリーコーナー

- 土地面積 / 120.70㎡ (36.52坪)
- 建物面積 / 99.99㎡ (30.25坪)
- ※W:ウォークインクローゼット



TOTATE
QUALITY

大人から子どもまで住み心地のよい住まいへ。
私たちトータテ都市開発は家で過ごす人のことを思い丁寧に設計しています。

オール電化キッチン

オール電化仕様のキッチンには、エネルギー効率が高く、フルフラットでお手入れが簡単なIHクッキングヒーターを搭載。



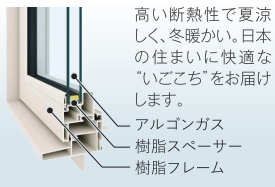
※掲載の写真は全て参考写真及びイメージとなります。

エコ・省エネ

Low-E複層ガラス(アルゴンガス入り)に加え窓の室内側に、断熱性・防露性に優れた樹脂サッシを採用。

高性能樹脂窓
APW 330

樹脂スペーサー仕様



高い断熱性で夏涼しく、冬暖かい。日本の住まいに快適な"いごころ"をお届けします。
アルゴンガス
樹脂スペーサー
樹脂フレーム

エコキュート(370L)

先進の省エネ技術を搭載したエコキュート。十分な容量を確保しながら薄型仕様で空間の有効活用も実現しました。



- 薄型
- 370L
- SRT-S376UZ
- フルオートWIDEいき
- クリアエープラス
- パベルおそうじ
- ハイワータンク
- お急ぎ湯はり
- ヒートポンプユニット
- 貯湯ユニット

ポケットキー

リモコンキーをポケットに入れたままドアのハンドルボタンを押すだけで施錠錠。スマートフォンとも連動可能です。



【物件概要】

●所在地 / 広島県広島市安佐北区亀山1丁目878-6他 ●交通 / JR可部線「河戸帆待川」駅徒歩5分 ●総戸数 / 4戸 ●販売戸数 / 3戸 ●販売価格(税込) / 3,570万円~3,670万円 ●土地面積 / 120.70㎡ (36.52坪) ~ 149.58㎡ (45.25坪) ●用途地域 / 第一種住居地域 ●建物面積 / 99.99㎡ (30.25坪) ~ 101.22㎡ (30.61坪) ●建物構造 / 木造2階建て ●建築確認番号 / 第R05認広建セ02256号他 ●建物完成時期 / 2024年6月中旬完成予定 ●建物引渡し時期 / 2024年8月下旬引渡し予定 ●道路の幅 / 南西向き幅員:5.0m ●その他 ※フラット35A金利使用可能(但し、期限内に限ります) ※在来工法(トータテハウジング施工) ※瑕疵担保保険付 ※外構付 ※位置指定道路はありません。ゴミ置場に持分あり ●売主 / 株式会社トータテ都市開発、広島市中区国泰寺町二丁目4番7号.082-247-1300.国土交通大臣(5)第6265号.広島県知事20(1)第4152号。(一社)広島県住宅産業協会会員。(一社)全国住宅産業協会会員。(公社)広島県宅地建物取引業協会会員

【分譲地販売概要】

●所在地 / 広島県広島市安佐北区亀山1丁目818-3他 ●交通 / JR可部線「河戸帆待川」駅徒歩5分 ●総区画数 / 8区画 ●販売区画数 / 7区画 ●販売価格(税込) / 1,730万円~1,950万円 ●土地面積 / 117.73㎡ (35.61坪) ~ 140.56㎡ (42.52坪) ●その他 ※現状更地 ※トータテハウジング建築条件付き宅地 ●地目 / 宅地 ●開発面積 / 1850.97㎡ ●建ぺい率 / 60% ●容積率 / 200% ●売主 / 株式会社トータテ都市開発、広島市中区国泰寺町二丁目4番7号.082-247-1300.国土交通大臣(5)第6265号.広島県知事20(1)第4152号。(一社)広島県住宅産業協会会員。(一社)全国住宅産業協会会員。(公社)広島県宅地建物取引業協会会員